

Windows XP: Festplatte formatieren (löschen): Anschließend XP installieren

Um die Festplatte (d.h. die Partition C) zu formatieren, sollte als an erster Stelle unbedingt eine Sicherung aller Daten erfolgen, die Sie später auf Ihrer frischen Installation wieder verwenden möchten. Neben der CD zur Windows XP-Installation benötigen Sie das Windows Service Pack, das Sie verwenden möchten.

Dieser Schritt ist nur dann auszuführen, falls die CD zur Windows XP-Installation nicht bootet: Anschließend wechseln Sie in das BIOS (Grundprogramm), indem Sie direkt beim Neustart sofort F2 gedrückt halten. Hier wählen Sie bitte in dem Menü „Boot“ aus, und ändern die Bootreihenfolge so, dass zuerst vom CD-Rom Laufwerk gebootet wird. Mit „Save and Exit“ übernehmen Sie die Einstellungen und verlassen das BIOS.

Festplatte formatieren:

Nun kann es losgehen: Das System sollte nach Einlegen der CD zur Windows XP-Installation von dieser starten, so dass Sie den folgenden Bildschirm vor sich sehen:



Drücken Sie die **Eingabetaste (Enter)**, um in das Menü zu gelangen, in dem die Laufwerke aufgeführt werden (zwischendurch müssen Sie mit der Taste F8 noch dem Lizenzvertrag zustimmen). Wählen Sie nun die Festplatte, die Sie formatieren (löschen) möchten (i.d.R. ist es die Partition C:):

Windows XP Professional Setup

In der Liste unten sind die bestehenden Partitionen und nicht partitionierten Bereiche auf diesem Computer aufgeführt.

Verwenden Sie die NACH-OBEN- und NACH-UNTEN-TASTEN, um eine Partition oder einen nicht partitionierten Bereich in der Liste auszuwählen.

- Drücken Sie die EINGABETASTE, um Windows XP in der ausgewählten Partition zu installieren.
- Drücken Sie die E-TASTE, um eine Partition in dem unpartitionierten Bereich zu erstellen.
- Drücken Sie die L-TASTE, um die ausgewählte Partition zu löschen.

16379 MB Festplatte 0, ID=0, Bus=0 (an atapi) [MBR]

C:	Partition1 [NTFS]	16371 MB < 15285 MB frei>
	Unpartitionierter Bereich	8 MB

EINGABE=Installieren L=Partition löschen F3=Installation abbrechen

Drücken Sie anschließend erneut die **Eingabetaste (Enter)**. Wie in dem dem stehenden Bild zu sehen, sollten darauf achten, dass die Partition in dem Dateisystem NTFS formatiert wird:

Windows XP Professional Setup

Das Setupprogramm wird Windows XP in der Partition

C: Partition1 [NTFS] 16371 MB < 15285 MB frei>

auf 16379 MB Festplatte 0, ID=0, Bus=0 (an atapi) [MBR]

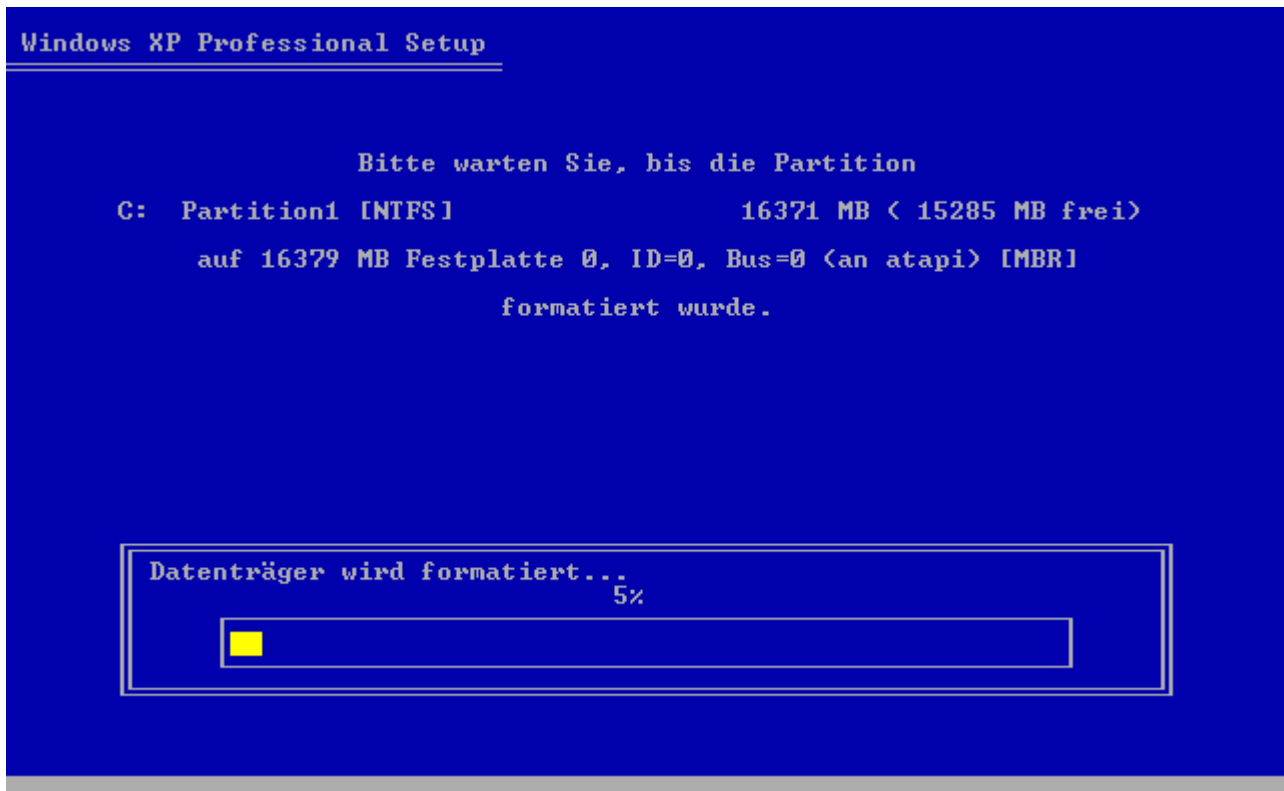
installieren.

Verwenden Sie die NACH-OBEN- oder die NACH-UNTEN-TASTE, um das gewünschte Dateisystem in der Liste auszuwählen, und drücken Sie anschließend die EINGABETASTE. Drücken Sie die ESC-TASTE, falls Sie eine andere Partition für Windows XP verwenden möchten.

Partition mit dem NTFS-Dateisystem formatieren (Schnell)
Partition mit dem FAT-Dateisystem formatieren (Schnell)
Partition mit dem NTFS-Dateisystem formatieren
Partition mit dem FAT-Dateisystem formatieren
Bestehendes Dateisystem beibehalten (keine Änderungen)

EINGABE=Fortsetzen ESC=Abbrechen

Anschließend (d.h.nach einem wiederholten Drücken von Enter) startet die Formatierung:



Nachdem die Formatierung abgeschlossen ist (was einige Zeit dauern kann), meldet sich nach einem Neustart wieder die Installation von XP. Drücken Sie wieder die Eingabetaste (Enter), um nun die Partition auszuwählen, auf der Windows XP installiert werden soll (wohl wieder C:). Normalerweise sollte Windows XP jetzt installiert werden können. Bei mir hat das jedoch nicht funktioniert (Endlosschleife); an dieser Stelle musste die Partition C: gelöscht werden (L drücken (siehe zweites Bild.)). Anschließend erfolgt die Installation ohne Probleme.

Über Anregungen und Hinweise auf Fehler freue ich mich!